

Nordzone (5)

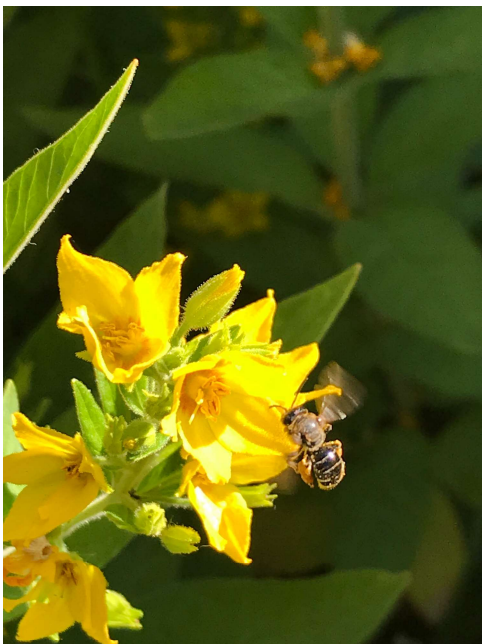
Bereich: Nordausgang Hortus Megabombus

Nisthilfe und Lebensräume: Benjeshecke mit Tontöpfen als Ohrenkneifer-Unterkunft, Birkenholzstapel und Hartholz-Insektenunterkunft

Pflanzen: Weißdorn, Wilde Karde, Goldfelberich, Herbstaster, Bergflockenblume, Nachviole, Rote Johannisbeere, Färberkamille, Liguster und vieles mehr



Färberkamille, Liguster



- ▶ Juni: Entdecken Sie die Wald-Schenkelbiene auf dem Goldfelberich? Diese Biene kann die Öle der gelben Blüten verwerten und ist bei uns im Juni regelmäßiger Gast.



- ▶ April: Rotpelzige Sandbiene auf der Blüte der Roten Johannisbeere. Wichtig: Der Strauch darf nicht behandelt werden!



- ▶ 2019: Insektenunterkunft. Vom Wermuth gegen Buntsprecht und Meisen geschützt: Im unteren Bereich sind viele Gänge von Wildbienen gefüllt.



Steinhummel trifft Ackerhummel auf der Bergflockenblume